



Mais algumas dicas



Mantenha a canalização doméstica em bom estado. Uma **torneira a pingar** de 5 em 5 segundos, durante 24 horas, pode **gastar 30 litros** de água por dia.



Equipe as torneiras com **redutores de fluxo** e **reduza** o seu caudal em cerca de **50%**.



Cada descarga de autoclismo convencional consome 10 a 15 litros. Opte por autoclismos com **dupla descarga** e **reduza** o consumo para **3 a 6 litros**.



Faça uma **leitura mensal** do contador da água para controlar os seus gastos. Saiba que a **Águas do Ribatejo** disponibiliza no seu site um serviço que permite acompanhar os consumos, a faturação, comunicar leituras e muito mais!



É **importante comunicar** uma perda de água na via pública.

Elevadas **perdas de água** na rede pública têm um **impacto** na **eficiência** das entidades gestoras e no **aumento de custos**, que se reflete no **valor final a pagar pelo consumidor**.



Se encontrar uma rutura/fuga de água na via pública, informe:

AR - Águas do Ribatejo, EM SA

Rua Gaspar Costa Ramalho, 38
2120-098 Salvaterra de Magos

T | 263 509 400

E | geral@aguasdoribatejo.com

www.aguasdoribatejo.com



a
água
é de
Todos!
Não ao seu desperdício.



DECO

Associação Portuguesa para a Defesa do Consumidor
Delegação Regional do Ribatejo e Oeste

Rua Eng.º António José Souto Barreiros Mota, N.º 6L
2000 - 014 Santarém

T | 243 329 950 E | deco.ribatejoeoeste@deco.pt

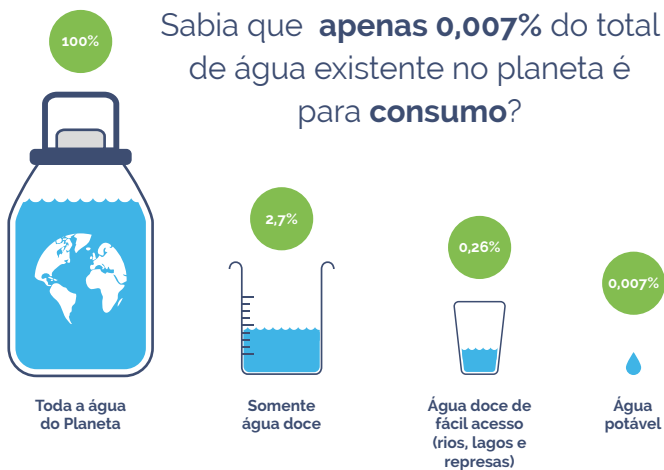
DECO



Mais informações em:

www.deco.proteste.pt

A **Água** é um **recurso** escasso e **essencial** a **TODOS**. Cada um de nós deve **valorizá-la** e sentir-se **responsável** pelo uso que dela faz, **todos os dias**.



Em situações de seca, a escassez de água agrava-se e é ainda mais necessário uma **atitude responsável**.

Cada pessoa precisa de **110 litros** para as suas **necessidades básicas**.

Pode parecer muito, mas se pensarmos nos nossos **gastos do quotidiano**, ultrapassamos rapidamente esta quantidade:

- 110 litros Duche de 15 minutos, com a torneira aberta
- 14 litros Lavar as mãos ou os dentes, com a torneira aberta
- 40 litros Manter a torneira aberta enquanto faz a barba
- 15 litros Cada descarga de autoclismo

Adote **gestos simples** para a **poupança** de água! Quanto + gasta + paga.



Casa de banho



Prefira **duches rápidos** aos banhos de imersão.



Feche a torneira enquanto escova os dentes ou se barbeia.



Não utilize a sanita como **cesto do lixo**. Descarregue o autoclismo só **quando necessário**.



Cozinha



Use as máquinas de lavar só com a **carga completa** e opte por programas de **menor consumo**.



Se lavar a loiça à mão, **evite** a lavagem com **água corrente**.



Quando lavar frutas ou legumes, **aproveite** a água para **regar as plantas**.

Exterior



Para **lavar o carro**, use um **balde** e **uma esponja** ao invés de mangueira e água corrente.



Regue o jardim ao **início** ou **final do dia**, quando a evaporação é menor.



Adapte a rega às **necessidade das plantas** e opte por decorar o seu jardim com plantas que necessitem de **pouca água**.



Cultive **plantas naturais da região**, estão mais adaptadas ao clima e requerem **menos rega**.

Use a água de forma **responsável!**
Poupe o ambiente e não deixe o seu dinheiro ir por água abaixo!

Poupar hoje para ter amanhã.
Um **dever** de **TODOS!**